

## ストレーナ

冷暖房・空調・一般産業装置用

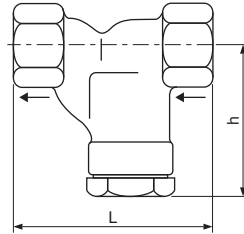
形式 **ESY, RSY**

- R134a、R404A 等のフルオロカーボン系冷媒、圧縮空気等に使用できます。

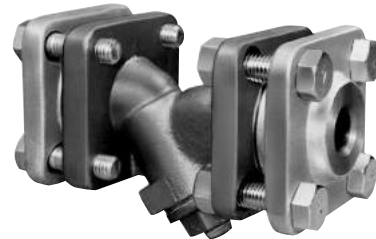
- RSY 形については REV 形電磁弁のフランジ形に直結可能です。その場合、RSY 形のカatalog番号末尾に@7を付加することにより、対応可能です。(例：RSY-2006EX@7) 付属品については下記注記を参照してください。



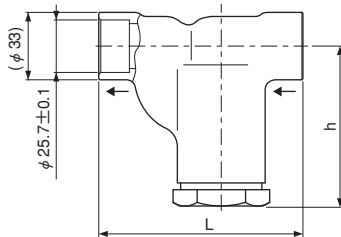
ESY-1704G



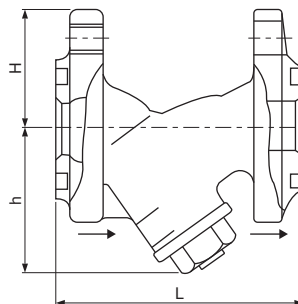
ESY-G 形



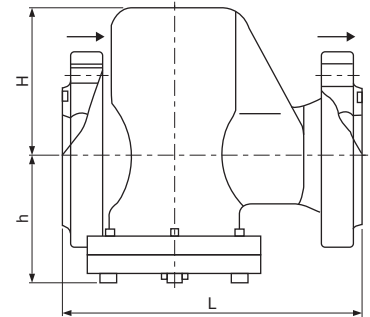
RSY-2006EX



ESY-DX 形



RSY-2006 ~ 5020EX 形



RSY-6524 ~ 6530EX 形

## 共通仕様

流体温度 ..... -30~120℃

カタログ番号の説明

ESY-22 06 G X  
I II III IV V

I	形式
II	呼び口径
III	接続管径
IV	継手形状
V	圧力区分

## 仕様表

## ESY 形

カタログ番号			口径 (mm)	継手		メッシュ	寸法(mm)		質量 (kg)
形式	番号	圧力区分 (最高使用圧力)(MPa)		形状	呼び		L	h	
ESY-	1002G	X	10	管用 テーパ めねじ Rc(FPT) ろう付(ODF)	1/4	100	60	43	0.3
	1703G	(3)	16.5		3/8		90	69	0.8
	1704G	Y			1/2		100	78	1.0
	2206G	(3.6)	3/4						
	2210D	X(3)	1		0.8				

## RSY 形

カタログ番号			口径 (mm)	継手		メッシュ	寸法(mm)			質量 (kg)
形式	番号	圧力区分 (最高使用圧力)(MPa)		形状	呼び		L	H	h	
RSY-	2006E	X (3)	20	JIS B8602 角フランジ RBK 型	20A	120	105	39	65	1.8
	2510E		25		25A		130	49.5	77	3.0
	3212E		32		32A		150	53	88	4.5
	4014E		40		40A		170	54.5	100	5.1
	5020E		50		50A		200	60	118	7.2
	6524E		65		65A		100	125	105	14.5
	6530E				80A					17.5

・オプションで合フランジが付属できます。(合フランジについては6~7ページをご参照ください。)

・質量は合フランジ、締付ボルト一式を含んでいます。

・@7を付加した場合、入口側は銅管ろう付用合フランジ、ボルトおよびパッキンが付属します。出口側はスペーサ、パッキンが付属し、合フランジ、ボルトは付属しません。