

電流出力形渦流量計 カルマンエース

形式 SLK

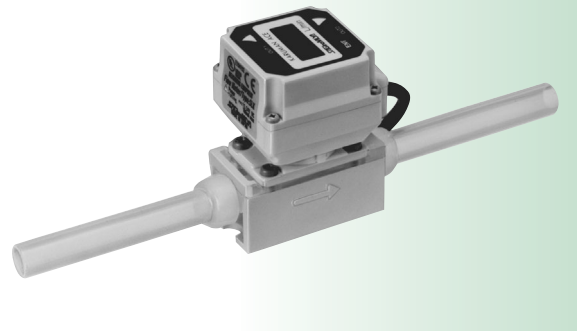
- 接液部PFAのカルマン渦式液体流量計です。
- 可動部が無いシンプル構造、高耐久・高精度です。
- SLK-***33形は、LED表示+電流出力+オープンコレクタ出力付です。

※CEマーキング適合品

※UL規格品

共通仕様

電源電圧	DC12～24V
消費電流	100mA以下
使用流体温度	0～90℃（但しSLK-053形は0～60℃）
使用周囲温度	0～50℃
使用周囲湿度	95%RH以下
精度	±2%FS（但しSLK-053形は20℃の水）
応答性	約1秒
使用流体	純水・薬液など各種流体 （本体材質を侵さないこと）



カタログ番号の説明

SLK-10 3 3 T X
I II III IV V VI

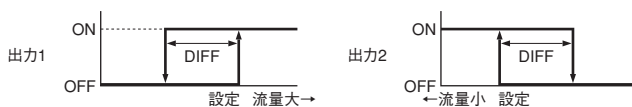
I	形式
II	呼び
III	本体材質
IV	出力
V	継手形状
VI	シール材質

仕様表

カタログ番号						計測流量範囲 (L/min)	許容動粘度 (mm ² /s)	最高使用圧力 (MPa)	質量 (kg)
形式	呼び	本体材質	出力	継手形状	シール材質				
SLK-	05	3 (PFA)	3 4～20mA オープンコレクタ ×2 表示付	T (チューブ)	X (なし)	0.4～3.5	1	1	0.23
	08					1～10	1.2以下		
	10					2.5(2)～20	1.5以下	0.27	
	15					4(3)～40	2.5以下		
	20					10(8)～90	4以下		0.6
			2 (4～20mA) 表示なし				4以下	0.5	0.38

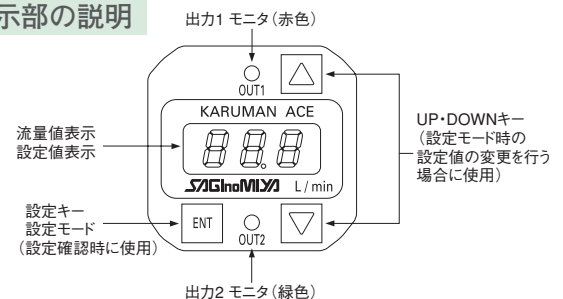
・計測流量範囲の()内数値は、水(1mm²/s at 20℃)の場合です。05タイプは、流体動粘度1mm²/sのみでの保証となっています。

作動説明



オープンコレクタ、トランジスタのON-OFFです。
DIFF：ONとOFFの差(入切差)

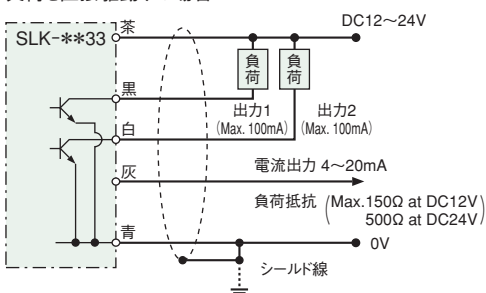
表示部の説明



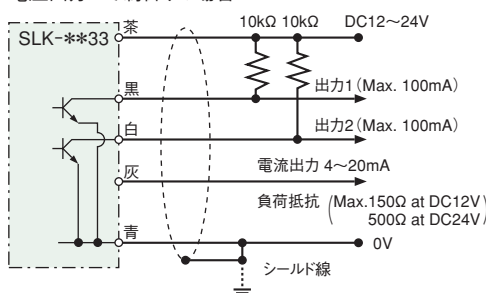
外部結線図

(SLK-***33形には、出力1、出力2はありません。)

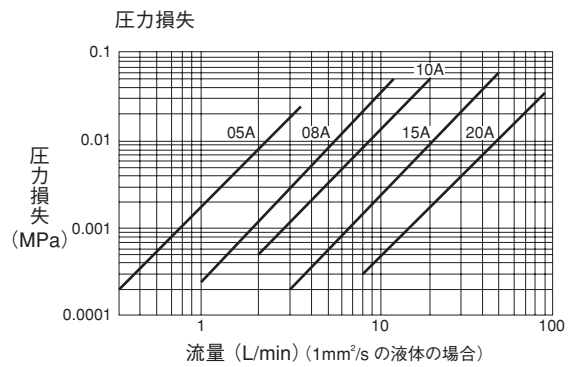
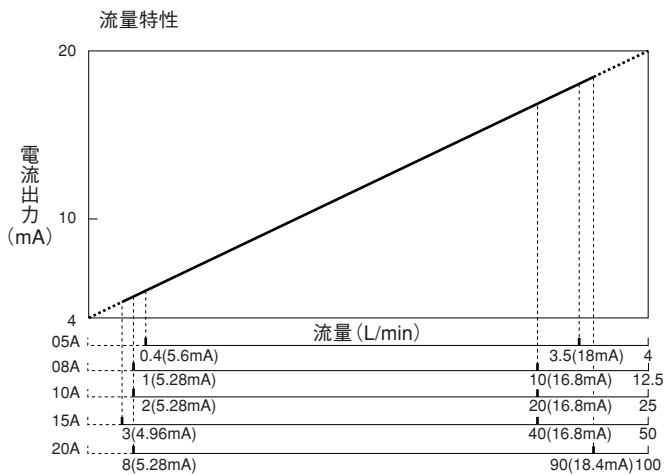
負荷を直接駆動する場合



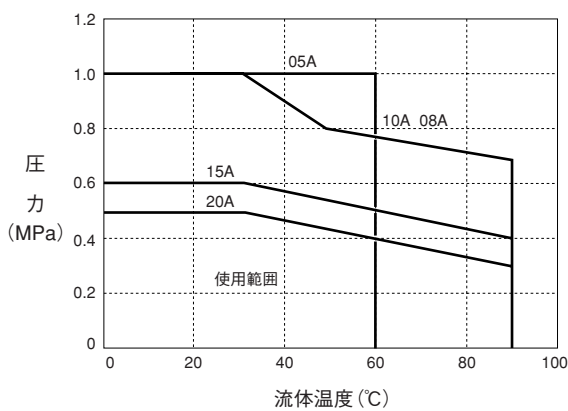
電圧出力にて制御する場合



流体特性



流体温度—最高使用圧力



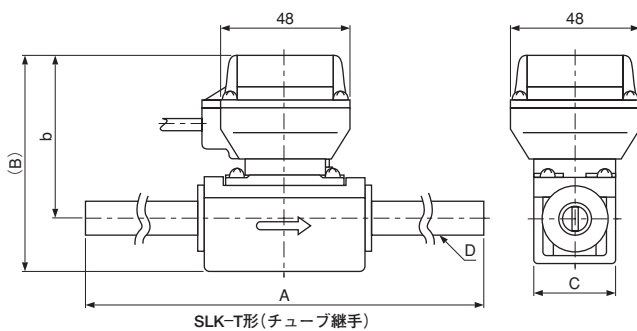
本体材質が樹脂製ですので、最高使用圧力は、
流体温度および口径により変わります。
左図の使用範囲内でご使用ください。

流体温度—精度

流体温度により精度が若干変化します。瞬時流量値の精度を維持する
為に次の補正式にて補正してください。

- SLK - 083 * TX (10~30°C以外)の場合
補正流量=指示値+0.004×(流体温度[°C]-20)
- SLK - 103 * TX、SLK - 153 * TX (60°C以上)の場合
補正流量=指示値×{1+0.0003×(流体温度[°C]-20)}
- SLK - 203 * TX (60°C以上)の場合
補正流量=指示値×{1+0.0005×(流体温度[°C]-20)}

外形寸法図



カタログ番号 寸法(mm)	チューブ継手				
	SLK-				
	0533TX	0833TX	1033TX	1533TX	2033TX
A	230			280	300
b	57	59		61	70
B	68	76		79	93
C	30	30		30	40
D	9.53(3/8)	12.70(1/2)		19.05(3/4)	25.4(1)