

热力膨胀阀

QCX, RCX 型

SAGINOMIYA

概要

- 适用于冷柜、商用冰箱、冷冻设备、空调、低温运输箱等。
- 适用于有热气旁通的冷冻系统。
- QCX型…内平衡式
RCX型…外平衡式
- 该产品也适用于R22和R407C冷媒。
- 拥有外部过热调整机构。

通用规格

最大工作压力:3.0MPa {30kgf/cm²}

气密试验压力:3.3MPa {33kgf/cm²}

本体及感温部最高温度:80℃

静止过热度调整范围:1~7℃ (R22, R134a, R404A)

1~5℃ (R407C, R410A)

○增加约0.045MPa / 转

过热度变化:4~5℃ (C, SL充填)

3~4℃ (SA充填)



QCX-B 型

QCX-D 型



RCX-B 型

RCX-D 型

充填方式		A区域	R区域	F区域	MOP (°C)	使用温度条件
		适用蒸发温度(°C)				动力组件: Ts、感温部: Tb
SA	R22	-40~10	-	-	18	Ts ≥ Tb
C		-	-40~0	-	-	Ts ≧ Tb
SL		-	-	-60~-25	-20	Ts ≥ Tb
C	R134a	-30~10		-	-	Ts ≧ Tb
SA	R404A	-40~10	-	-	18	Ts ≥ Tb
C		-	-40~0	-	-	Ts ≧ Tb
SL		-	-	-60~-25	-20	Ts ≥ Tb
SA	R407C	-40~10	-	-	18	Ts ≥ Tb
C		-	-40~0	-	-	Ts ≧ Tb
SA	R410A	-45~10	-	-	18	Ts ≥ Tb
C		-	-40~-10	-	-	Ts ≧ Tb

阀名称说明

型号根据规格而定。

例: QCX - 0234 B U SA
I II III IV V

I: 型式…QCX型热力膨胀阀(内平衡式), RCX型热力膨胀阀(外平衡式)

II: 编号…最后二位数字则表示入口和出口管径, 第一和第二数字用冷冻吨表示容量。

III: 接头…B=喇叭管接头, D=铜管焊接

IV: 冷媒种类…M=R134a, H=R22, R407C, U=R404A, V=R410A

V: 充填方式…SL=SL充填, C=C充填, SA=SA充填

技术参数 (1)

用途	型号	冷媒	公称能力 (kW) {美国冷冻吨}		接头		毛细管长度 (mm)	重量(kg)				
			A, R区域	F区域	入口	出口						
			冷凝温度38°C	冷凝温度38°C								
			蒸发温度-5°C	蒸发温度-30°C								
F区域 冷冻 -60~-25°C (SL:R22,R404A)	QCX-RCX-	R22	0334B[D]HSL	—	0.79 {0.22}	3/8"喇叭管 [B] 3/8"铜管 [D]	1/2"喇叭管 [B] 1/2"铜管 [D]	φ2.4 × 1500	0.28 (QCX-***34B) 0.24 (QCX-***34D) 0.29 (RCX-***34B) 0.24 (RCX-***34D)			
			0534B[D]HSL	—	1.16 {0.33}							
			0834B[D]HSL	—	1.91 {0.54}							
			1234B[D]HSL	—	3.07 {0.87}							
			1634B[D]HSL	—	3.87 {1.10}							
			2434B[D]HSL	—	5.91 {1.68}							
			3134B[D]HSL	—	7.97 {2.27}							
			4734B[D]HSL	—	10.9 {3.10}							
	QCX-RCX-	R404A	0234B[D]USL	—	0.46 {0.13}							
			0334B[D]USL	—	0.68 {0.19}							
			0534B[D]USL	—	1.11 {0.32}							
			0834B[D]USL	—	1.79 {0.51}							
			1034B[D]USL	—	2.25 {0.64}							
			1534B[D]USL	—	3.44 {0.98}							
			2034B[D]USL	—	4.63 {1.32}							
			3034B[D]USL	—	6.34 {1.80}							
			R区域 冷藏 -40~0°C (C:R22,R404A,R407C)	QCX-RCX-	R22					0334B[D]HC	—	1.10 {0.31}
										0534B[D]HC	—	1.65 {0.47}
										0834B[D]HC	—	2.75 {0.78}
										1234B[D]HC	—	4.41 {1.25}
1634B[D]HC	—	5.51 {1.57}										
2434B[D]HC	—	8.26 {2.35}										
3134B[D]HC	—	11.0 {3.13}										
4734B[D]HC	—	16.5 {4.69}										
QCX-RCX-	R404A	0234B[D]UC		—	0.70 {0.20}							
		0334B[D]UC		—	1.05 {0.30}							
		0534B[D]UC		—	1.74 {0.49}							
		0834B[D]UC		—	2.76 {0.78}							
		1034B[D]UC		—	3.48 {0.99}							
		1534B[D]UC		—	5.22 {1.48}							
		2034B[D]UC		—	6.95 {1.98}							
		3034B[D]UC		—	10.4 {2.96}							
QCX-RCX-	R407C	0334B[D]HC		—	1.13 {0.32}							
		0534B[D]HC		—	1.70 {0.48}							
		0834B[D]HC		—	2.84 {0.81}							
		1234B[D]HC		—	4.54 {1.29}							
		1634B[D]HC	—	5.67 {1.61}								
		2434B[D]HC	—	8.51 {2.42}								
		3134B[D]HC	—	11.3 {3.21}								
		4734B[D]HC	—	17.0 {4.83}								
QCX-RCX-	R134a	0234B[D]MC	—	0.85 {0.24}								
		0434B[D]MC	—	1.28 {0.36}								
		0634B[D]MC	—	2.13 {0.61}								
		1034B[D]MC	—	3.38 {0.96}								
		1234B[D]MC	—	4.27 {1.21}								
		1834B[D]MC	—	6.40 {1.82}								
		2434B[D]MC	—	8.54 {2.43}								
		3634B[D]MC	—	12.8 {3.64}								
QCX-RCX-	R410A	0334B[D]VC	—	1.22 {0.35}								
		0534B[D]VC	—	1.83 {0.52}								
		0934B[D]VC	—	3.04 {0.86}								
		1434B[D]VC	—	4.82 {1.37}								
		1734B[D]VC	—	6.08 {1.73}								
		2634B[D]VC	—	9.12 {2.59}								
		3534B[D]VC	—	12.1 {3.44}								
		5234B[D]VC	—	18.2 {5.18}								

•RCX的外平衡管:1/4"喇叭管[B]或者1/4"铜管[D]

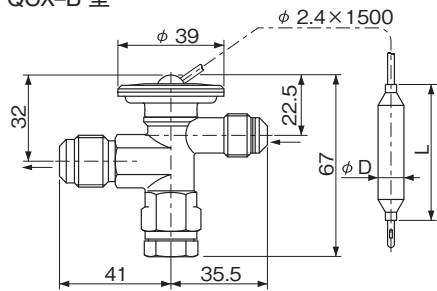
技术参数 (2)

用途	型号	冷媒	公称能力 (kW) {美国冷冻吨}		接头		毛细管长度 (mm)	重量 (kg)											
			A, R区域	F区域	入口	出口													
			冷凝温度 38°C	冷凝温度 38°C															
			蒸发温度 -5°C	蒸发温度 -30°C															
A区域	空调 -40 ~ 10°C (SA:R22, R404A, R407C)	QCX-RCX-	R22	0334B[D]HSA	1.10 {0.31}	—	3/8" 喇叭管 [B]	1/2" 喇叭管 [B]	φ2.4 × 1500	0.28 (QCX-***34B)									
				0534B[D]HSA	1.65 {0.47}														
				0834B[D]HSA	2.75 {0.78}														
				1234B[D]HSA	4.41 {1.25}														
				1634B[D]HSA	5.51 {1.57}														
				2434B[D]HSA	8.26 {2.35}														
				3134B[D]HSA	11.0 {3.13}														
				4734B[D]HSA	16.5 {4.69}														
				0234B[D]USA	0.70 {0.20}														
				0334B[D]USA	1.05 {0.30}														
				0534B[D]USA	1.74 {0.49}														
				0834B[D]USA	2.76 {0.78}														
		1034B[D]USA	3.48 {0.99}																
		1534B[D]USA	5.22 {1.48}																
		2034B[D]USA	6.95 {1.98}																
		3034B[D]USA	10.4 {2.96}																
		0334B[D]HSA	1.13 {0.32}																
		0534B[D]HSA	1.70 {0.48}																
		0834B[D]HSA	2.84 {0.81}																
		1234B[D]HSA	4.54 {1.29}																
		1634B[D]HSA	5.67 {1.61}																
		2434B[D]HSA	8.51 {2.42}																
		3134B[D]HSA	11.3 {3.21}																
		4734B[D]HSA	17.0 {4.83}																
		A区域	空调 -45 ~ 10°C (SA:R410A)	QCX-RCX-	R404A	0334B[D]VSA	1.22 {0.35}	—	3/8" 喇叭管 [B]	1/2" 喇叭管 [B]	φ2.4 × 1500	0.24 (QCX-***34D)							
						0534B[D]VSA	1.83 {0.52}												
						0934B[D]VSA	3.04 {0.86}												
						1434B[D]VSA	4.82 {1.37}												
1734B[D]VSA	6.08 {1.73}																		
2634B[D]VSA	9.12 {2.59}																		
3534B[D]VSA	12.1 {3.44}																		
5234B[D]VSA	18.2 {5.18}																		
A区域	空调 -45 ~ 10°C (SA:R410A)					QCX-RCX-	R407C						0334B[D]HSA	1.13 {0.32}	—	3/8" 铜管 [D]	1/2" 铜管 [D]	φ2.4 × 1500	0.29 (RCX-***34B)
													0534B[D]HSA	1.70 {0.48}					
													0834B[D]HSA	2.84 {0.81}					
													1234B[D]HSA	4.54 {1.29}					
		1634B[D]HSA	5.67 {1.61}																
		2434B[D]HSA	8.51 {2.42}																
		3134B[D]HSA	11.3 {3.21}																
		4734B[D]HSA	17.0 {4.83}																
		A区域	空调 -45 ~ 10°C (SA:R410A)	QCX-RCX-	R410A			0334B[D]VSA	1.22 {0.35}	—	3/8" 喇叭管 [B]	1/2" 喇叭管 [B]	φ2.4 × 1500	0.24 (RCX-***34D)					
								0534B[D]VSA	1.83 {0.52}										
								0934B[D]VSA	3.04 {0.86}										
								1434B[D]VSA	4.82 {1.37}										
1734B[D]VSA	6.08 {1.73}																		
2634B[D]VSA	9.12 {2.59}																		
3534B[D]VSA	12.1 {3.44}																		
5234B[D]VSA	18.2 {5.18}																		

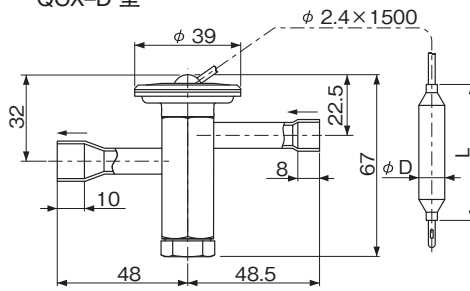
•RCX的外平衡管: 1/4"喇叭管[B]或者1/4"铜管[D]

尺寸

QCX-B 型

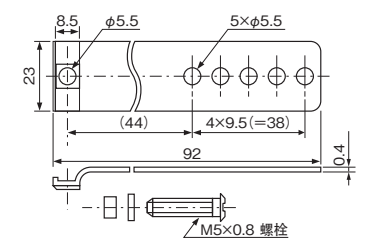


QCX-D 型



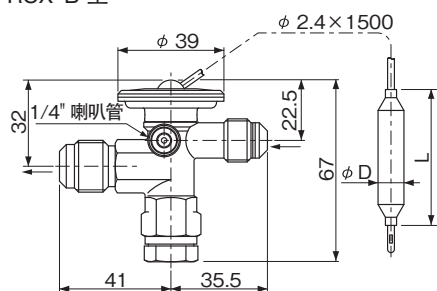
标准附件

• 感温筒安装用扎带

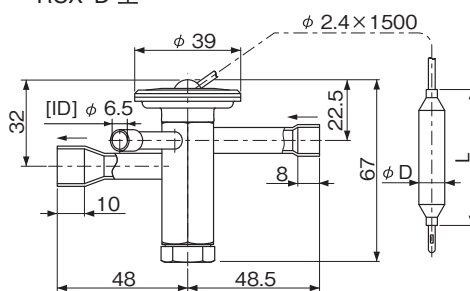


单位: mm

RCX-B 型



RCX-D 型



	D	L
SA	12.7	80
C	9.5	50
SL	12.7	80

单位: mm