

冷媒用电磁阀

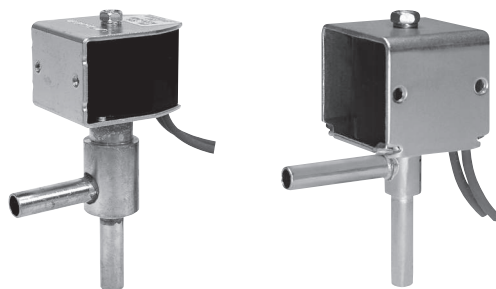
(大批量产品)

TEV, VPV 型

SAGINOMIYA

概要

- 广泛适用于室内空调机、柜式空调机、自动售货机等批量生产装置的冷媒控制。
- 本体部和线圈部可分别包装交货。
- 可生产适用以下电压的电磁阀：
24V. AC, 100V. AC, 110V. AC, 120V. AC,
200V. AC, 220V. AC, 230V. AC, 240V. AC



VPV 型

TEV 型

通用规格

环境温度：-30~50℃
流体温度：-30~120℃

技术参数

单位：MPa{kgf/cm²}

型号	口径 (mm)	流量系数 (Cv 值)	公称能力 (kW) { 美国冷冻吨 }				接头		动作压力差		最大工作压力	工作形式	重量 (kg)
			R410A	R134a	R404A	R22	铜管尺寸 O.D.	形状	最小	最大			
TEV-S1220D	1.2	0.037	0.6 {0.2}	0.5 {0.1}	0.4 {0.1}	0.6 {0.2}	1/4"	铜管接头	0	3.6 {36.7}	4.3 {43.8}	通电时阀开	0.025
TEV-S1620D	1.6	0.07	1.0 {0.3}	1.0 {0.3}	0.7 {0.2}	1.1 {0.3}				2.75 {28}			
TEV-S1920D	1.9	0.1	1.5 {0.4}	1.5 {0.4}	1.0 {0.3}	1.6 {0.5}			0	2.06 {21}			
VPV-L202D	1.8	0.06	1.0 {0.3}	1.0 {0.3}	0.7 {0.2}	1.1 {0.3}	1/4"	0	2.06 {21}	通电时阀闭		0.06	
VPV-603D	5.8	0.65	9.7 {2.8}	9.6 {2.7}	6.7 {1.9}	10.3 {2.9}	5/16"	0.005 {0.05}	3.6 {36.7}	0.08			
VPV-803DQ50	7.8	1.5	22.4 {6.4}	22.2 {6.3}	15.4 {4.4}	23.8 {6.8}	3/8"	0.01 {0.1}	2.75 {28}			0.14	
VPV-1204DQ50	11.0	3.0	44.8 {12.7}	44.4 {12.6}	30.9 {8.8}	47.6 {13.5}	1/2"	0.015 {0.15}	2.75 {28}	0.26			

·公称能力：以冷凝温度38℃，蒸发温度5℃，过冷度0℃，ΔP=0.015MPa为基准。

电气额定值

型号	额定电压	允许范围 (%)	视在电力 (VA)		耗电量 (W)	绝缘种类	重量 (kg)
			保持时	起动时			
TEV	24V. AC 100V. AC 110V. AC 120V. AC	±10	9/7	22/16	4.5/3.5	B 种	0.1
VPV	208V. AC 220V. AC 230V. AC 240V. AC						

电流(A)=视在电力/额定电压

* 按照IEC标准

尺寸

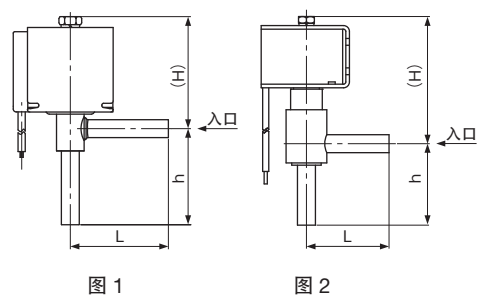


图 1

图 2

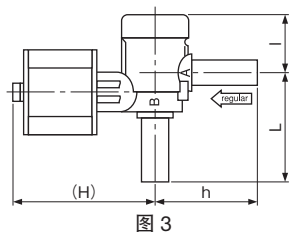


图 3

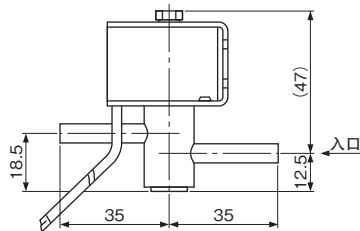


图 4

型号	L	H	h	l	图
TEV-S1220D	35	43	33	-	图 1
S1620D					
S1920D					
VPV-603D	36.5	55	36	-	图 2
VPV-803DQ50	41.5	53.5	38.5	22.5	图 3
VPV-1204DQ50	61.5	57.5	61.5	28.5	
VPV-L202D	-	-	-	-	图 4

单位：mm