

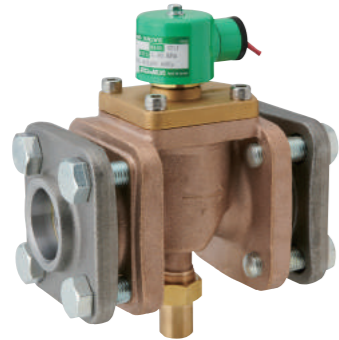
通用电磁阀 / REV型



REV-B型



REV-D型



REV-EX型



REV-G型

能力表在此处查看⇒



URL : [https://saginomiya.co.jp/cn/auto/pdf/rev\\_capacity.pdf](https://saginomiya.co.jp/cn/auto/pdf/rev_capacity.pdf)

特长

- 为氟化烃系冷媒回路用电磁阀,也能够使用于空气回路。
- 有多种接口形状可供选择。
- 也备有手动开启构造的规格。
- 也可以安装在纵向延伸配管上,简化配管设计。
- 也提供防滴漏型号。
- 对应规格: CE、UKCA (有关对应规格等详情,请向我们咨询。)

通用规格

- 流体温度: -40~125℃
- 环境温度: -30~40℃
- 通电时阀开

应用范围

- 冷凝机组
- 冷水机组
- 空调 等

型号说明

REV - 15 06 B X F \* A 4 C  
I II III IV V VI VII VIII IX

I	型式
II	阀口径
III	接头管径
IV	接头形状
V	压力分类
VI	流体
VII	线圈电源
VIII	线圈电压
IX	线圈形状

技术参数

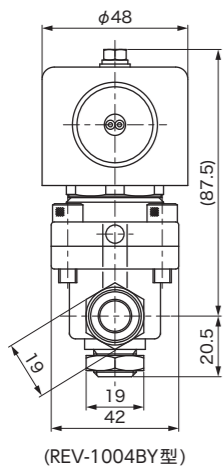
型式	型号				阀口径 (mm)	流量系数 (Cv值)	接头		动作压力差 (MPa)		最大工作压力 (MPa)	手动开启机构	* 5 重量 (kg)																		
	编号	流体	线圈电压	线圈形状			形状	尺寸	最小	最大																					
REV	703BY	F (各种冷媒) * 1	* A1 (100V.) AC	C (电缆型)	7	1.0	喇叭管	3/8"	0.007	2.45	4.2	—	0.4																		
	1004BY				10	2.0		1/2"					0.7																		
	1205BY				12	3.5		5/8"					0.9																		
	1506BY				15	5.3		3/4"					1.3																		
	1003GY				A (空气)	* A1 (100V.) AC	C (电缆型)	10					2.0	Rc	3/8"	0.007	2.45	4.2	—	0.8											
	1204GY							12					3.5		1/2"					1.1											
	1506GY							15					5.3		3/4"					1.5											
	703DY							7					1.0		铜管接头 (ODF)					3/8"	0.007	2.45	2.94	—	—	0.3					
	1004DY							10					2.0							1/2"						0.6					
	1205DY							12					3.5							5/8"						0.7					
	1506DY				15	5.3	3/4"	0.9																							
	2007DY				C (惰性气体)	* A2 (200V.) AC	W (防滴接线盒型)	20					9.0	铜管接头 (ODF)	7/8"	0.007	2.45	2.94	—	—	1.4										
	2010DY	20	9.0	1"				1.4																							
	2011DY	20	9.0	1-1/8"				1.4																							
	703BX	F (各种冷媒) * 2	* A3 (110V.) AC	C (电缆型)				7	1.0	喇叭管	3/8"	0.007	2.45		2.94						—	—	0.4								
	1004BX							10	2.0		1/2"												0.7								
	1205BX							12	3.5		5/8"												0.9								
	1506BX							15	5.3		3/4"												1.3								
	1003GX	A (空气)	* A4 (220V.) AC	C (电缆型)				10	2.0	Rc	3/8"	0.007	2.45		2.94						—	—	0.8								
	1204GX							12	3.5		1/2"												1.1								
	1506GX							15	5.3		3/4"												1.5								
	703DX							7	1.0		铜管接头 (ODF)												3/8"	0.007	2.45	2.94	—	—	—	—	0.3
	1004DX							10	2.0	1/2"													0.6								
	1205DX				12	3.5	5/8"	0.7																							
	1506DX				15	5.3	3/4"	0.9																							
	2007DX				C (惰性气体)	* D1 (100V.) DC	W (防滴接线盒型)	20	9.0	铜管接头 (ODF)				7/8"		0.007	2.45	2.94	—	—			—								1.4
	2010DX							20	9.0					1"																	1.4
	2011DX							20	9.0					1-1/8"																	1.4
	2511DX							25	13.8					1-1/4"																	2.0
	2512DX				F (各种冷媒) * 2	* D6 (12V.) DC	W (防滴接线盒型)	25	13.8	铜管接头 (ODF)	1-3/8"			0.007		2.45	2.94	—	—	—			2.0								
	2513DX	25	13.8	1-3/8"				2.0																							
	3213DX	32	19.4	1-1/2"				3.0																							
3214DX	32	19.4	1-5/8"	3.0																											
3215DX	C (惰性气体)	* D7 (24V.) DC	W (防滴接线盒型)	32	19.4	JIS B8602 法兰 RBK型 * 3	20A	0.007	2.45	2.94	—	—	—	4.9																	
2006EX				20	9.0		25A							7.5																	
2510EX				25	13.8		32A							8.7																	
3212EX				32	19.4		40A							10.6																	
4014EX				40	32.0		50A							16.1																	
5020EX				50	45.0		65A							23.0																	
6524EX				F (各种冷媒) * 2	* D1 (100V.) DC		W (防滴接线盒型)							65	74.0	JIS B8602 法兰 RBK型 * 3	80A	0.007	2.45	2.94	—	—	—	26.4							
6530EX														65	74.0		80A							26.4							

- \* 1 R134a, R404A, R407C, R410A, R448A, R449A, R407H, R463A-J (关于以上之外的冷媒情况,请直接向咨询。)
- \* 2 关于可以使用何种冷媒,请直接向咨询。
- \* 3 提供可选配套法兰。
- \* 4 手动打开机构为可选产品。订购时,请在型号后添加“M”。(例: REV-M703BYF)
- \* 5 重量仅为本体(不包括线圈)。法兰型的质量包括法兰和一组固定螺栓。

线圈规格

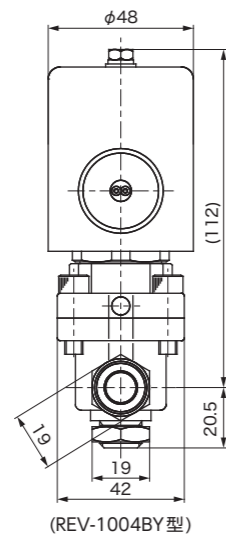
额定电压	频率 (Hz)	允许电压波动 (%)	视在电力 (VA)		耗电量 (W)	绝缘种类	线圈形状	重量 (kg)
			保持时	起动时				
24V.AC	50/60	+10 -15	17/14	43/35	8/7	B种	电缆型	0.2
100V.AC							防滴接线盒型	0.5
110V.AC							电缆型	0.2
200V.AC							防滴接线盒型	0.5
							电缆型	0.2
220V.AC							防滴接线盒型	0.5
							电缆型	0.2
240V.AC	防滴接线盒型	0.5						
12V.DC	—	±10	—	—	10		电缆型	0.3
24V.DC							防滴接线盒型	0.6
100V.DC							电缆型	0.3
							防滴接线盒型	0.6

- 电流 (A) = 视在电力 / 额定电压
- 保护等级 电线 : IP67 防滴接线盒型 : IP34
- 保护构造的标准规格是电缆型。
- 防滴接线盒型可用于室内有水滴滴落的环境。



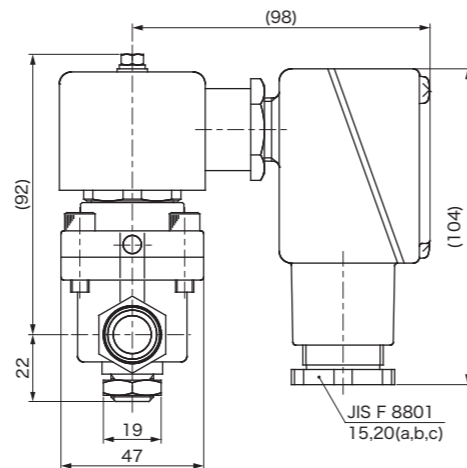
(REV-1004BY型)

电缆型  
(AC线圈、IP67)



(REV-1004BY型)

电缆型  
(DC线圈、IP67)

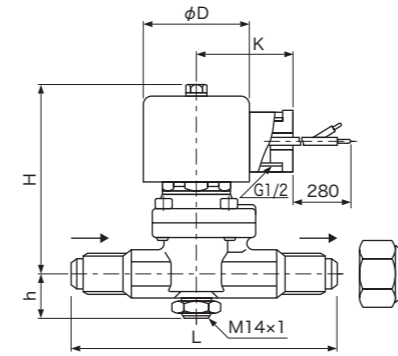


(REV-1205BY型)

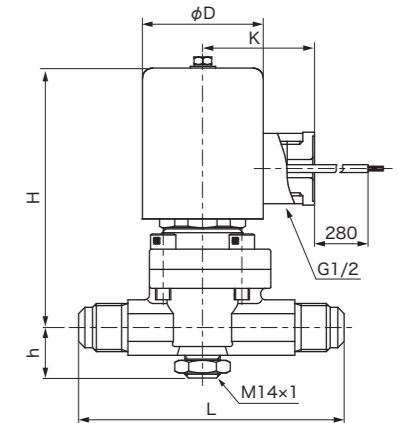
防滴接线盒型  
(IP34)

单位 : mm

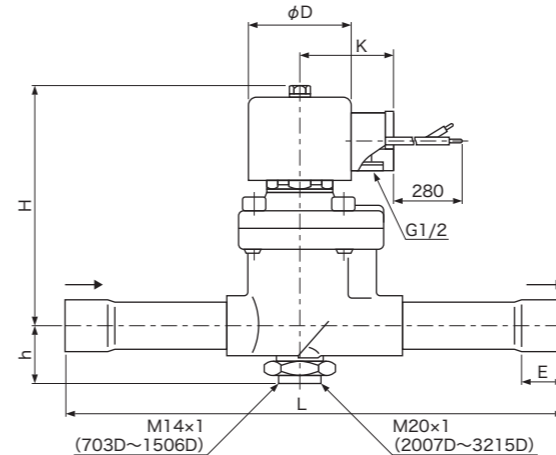
尺寸



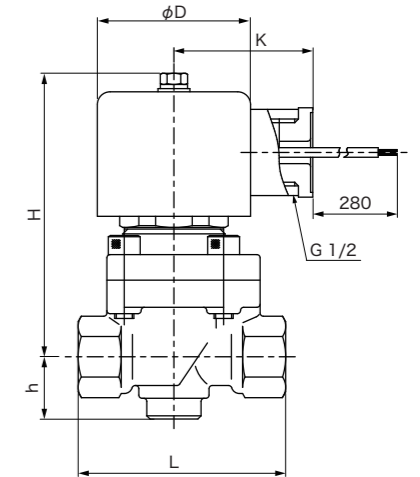
REV-B型 (AC线圈)



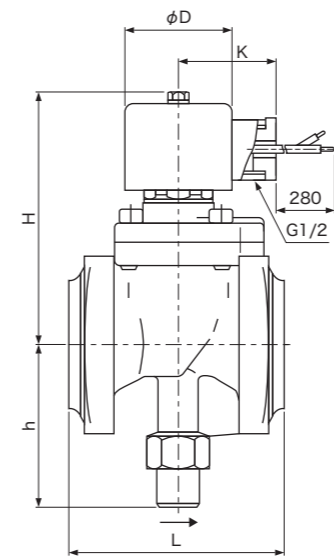
REV-B型 (DC线圈)



REV-D型 (AC线圈)



REV-G型 (AC线圈)



REV-EX型 (AC线圈)

型号		单位 : mm						
型式	编号	L	H*		h	E	phi D	K
			AC	DC				
REV	703B	90	73	95	19	—	48	44
	1004B	105	90	112	21			
	1205B	115	92	114	22			
	1506B	135	99	121	25			
	1003G	65	91	113	20			
	1204G	75	96	118	21			
	1506G	85	102	124	24			
	703D	150	73	95	19	10		
	1004D	160	90	112	21	13		
	1205D	180	92	114	22	16		
	1506D	190	99	121	25	19		
	2007D	230	116	138	29	20		
	2010D							
	2011D							
	2006EX	95	112	134	76	—		
	2510EX	110	123	145	78			
	3212EX	120	126	148	87			
	4014EX	130	133	155	92			
5020EX	170	149	171	115				
6524EX	200	169	191	129				
6530EX	210	169	191	129				

\* AC为交流线圈,DC为直流线圈的安装尺寸。

任选配件

● 配套法兰

· 对于 JIS B 8602 冷媒用管道法兰, 制冷安保规则下的使用温度下限为 -10℃。如果您在 -10℃ 以下情况使用时, 请向我们咨询。

单独订购配套法兰时, 请从下表中选定配套法兰的型号。

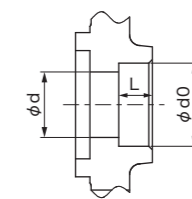
本体型号		配套法兰种类							* 1				
型式	编号	尺寸	法兰型号 (方形法兰)	配管 类型	适用管的 外径 [mm]	法兰内径 φd [mm]	插孔		配套法兰 型号				
							螺丝	内径 φd0 [mm]		深度 L [mm]			
REV	2006EX	20A	06D	承插钎焊型 RBK型	铜管	19.05	17.1	—	19.4	12	REV-06E06D		
			07D			22.22	19.8		22.4		REV-06E07D		
			10D			25.40	22.6		25.6		REV-06E10D		
			11D			28.58	25.8		28.8		REV-06E11D		
			12D			31.75	28.6		32.0		REV-06E12D		
			06K			27.20	21.4		27.6		REV-06E06K		
		06S	滑焊式型 RSK型	钢管	27.20	27.6	27.6	—	REV-06E06S				
		06G	螺纹型	钢管	—	—	Rc 3/4	—	—	REV-06E06G			
		REV	2510EX	25A	10D	承插钎焊型 RBK型	铜管	25.40	22.6	—	25.6	14	REV-10E10D
					11D			28.58	25.8		28.8		REV-10E11D
12D	31.75				28.6			32.0	REV-10E12D				
13D	34.92				31.4			35.2	REV-10E13D				
14D	38.10				34.5			38.1	REV-10E14D				
10K	34.00				27.2			34.5	REV-10E10K				
10S	滑焊式型 RSK型			钢管	34.00	34.5	34.5	—	REV-10E10S				
10G	螺纹型			钢管	—	—	Rc 1	—	—	REV-10E10G			
REV	3212EX			32A	12D	承插钎焊型 RBK型	铜管	31.75	28.6	—	32.0	16	REV-12E12D
					13D			34.92	31.4		35.2		REV-12E13D
		14D	38.10		34.5			38.3	REV-12E14D				
		15D	41.28		37.3			41.5	REV-12E15D				
		12K	42.70		35.5			43.3	REV-12E12K				
		14K	48.60		41.2			49.3	REV-12E14K				
		12S	滑焊式型 RSK型		钢管	42.70	43.3	43.4	—	REV-12E12S			
		14S	48.60		49.3	49.3	—	REV-12E14S					
		12G	螺纹型		钢管	—	—	Rc 1-1/4	—	—	REV-12E12G		
		14G	Rc 1-1/2		—	—	REV-12E14G						
REV	4014EX	40A	14D	承插钎焊型 RBK型	铜管	38.10	34.5	—	38.3	16	REV-14E14D		
			15D			41.28	37.3		41.5		REV-14E15D		
			16D			44.45	40.8		44.7		REV-14E16D		
			20D			50.80	45.8		51.1		REV-14E20D		
			14K			48.60	41.2		49.3		REV-14E14K		
			14S			滑焊式型 RSK型	钢管		48.60		49.3	49.3	—
		14G	螺纹型	钢管	—	—	Rc 1-1/2	—	—	REV-14E14G			
REV	5020EX	50A	20D	承插钎焊型 RBK型	铜管	50.80	45.8	—	51.1	19	REV-20E20D		
			21D			53.98	49.0		54.3		REV-20E21D		
			22D			57.15	51.2		57.5		REV-20E22D		
			24D			63.50	57.5		63.8		REV-20E24D		
			20K			60.50	52.7		61.3		REV-20E20K		
			20S			滑焊式型 RSK型	钢管		60.50		61.3	61.3	—
			20G	螺纹型	钢管	—	—	Rc 2	—	—	REV-20E20G		

任选配件

本体型号		配套法兰种类							* 1					
型式	编号	尺寸	法兰型号 (方形法兰)	配管 类型	适用管的 外径 [mm]	法兰内径 φd [mm]	插孔		配套法兰 型号					
							螺丝	内径 φd0 [mm]		深度 L [mm]				
REV	6224EX	65A	24D	承插钎焊型 RBK型	铜管	63.50	57.5	—	63.8	22	REV-24E24D			
			25D			66.68	60.7		67.0		REV-24E25D			
			30D			76.20	69.2		76.6		REV-24E30D			
			24K			76.30	65.9		77.2		REV-24E24K			
			24S			滑焊式型 RSK型	钢管		76.30		77.2	77.2	—	REV-24E24S
			24G			螺纹型	钢管		—		—	Rc 2-1/2	—	—
		6530EX	80A	30D	承插钎焊型 RBK型	铜管	76.20	69.2	—	76.6	26	REV-30E30D		
				31D			79.38	71.4		79.8		REV-30E31D		
				34D			88.90	80.9		89.3		REV-30E34D		
				30K			89.10	78.1		90.2		REV-30E30K		
30S	滑焊式型 RSK型			钢管	89.10	90.2	90.2	—		REV-30E30S				
30G	螺纹型			钢管	—	—	Rc 3	—		—		REV-30E30G		

\* 1 对接法兰是指一侧有一个配套法兰, 必要的螺栓和法兰垫圈 \* 2 配套组合。  
\* 2 只有法兰垫圈可以单独购买。请下表中选择法兰垫圈型号。

配套法兰 公称通径	法兰垫圈 型号
20A	REV-1N-00003
25A	REV-1N-00004
32A	REV-1N-00005
40A	REV-1N-00006
50A	REV-1N-00007
65A	REV-1N-00008
80A	REV-1N-00009



配套法兰插入孔示例

标准附件

- 喇叭口螺母 (只对应喇叭口接口)