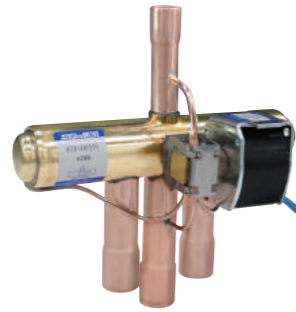


## 冷媒用电磁四通换向阀 / STF 型



STF-H01型



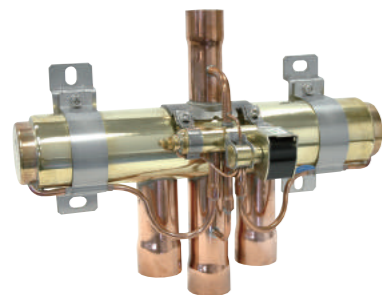
STF-H035型



STF-H04型



STF-H06型



STF-30型

能力表在此处查看⇒

URL : [https://saginomiya.co.jp/cn/auto/pdf/stf\\_capacity.pdf](https://saginomiya.co.jp/cn/auto/pdf/stf_capacity.pdf)

## 大批量产品

购入时需要进行图纸确认, 详情请咨询。

本体/线圈  
单独出售

## 特长

- 用于切换制冷↔制热, 除霜↔制热。
- 对应规格: UL/CSA、CE、UKCA、VDE  
(有关对应规格等详情, 请向我们咨询。)

## 通用规格

- 最大工作压力: 4.2MPa
- 流体温度: -20 ~ 120°C \*
- 环境温度: -20 ~ 55°C

\* 也可提供 130°C 对应的规格。详情请向我们咨询。

## 应用范围

- 家用空调
- 商用空调
- VRF
- 热泵热水器
- 冷水机组 等

## 型号说明

STF-H - 01 67  
I II IIISTF - 20 27 G  
I II III I

I	型式
II	能力
III	序列号

## 技术参数 (本体)

型号		* 1 冷媒	阀口径 (mm)	接头		动作压力差 (MPa)		* 2 重量 (kg)		
型式	编号			形状	尺寸	最小	最大			
STF	H0167	R407C R410A R448A R449A R407H	8	铜管接头 (ODF)	5/16"	3/8"	0.3	3.1	0.20	
	H0267		11.1		3/8"	1/2"			0.32	
	H0321		11.5		1/2"	5/8"			0.36	
	H0351		14						0.39	
	H0429		16						3/4"	0.69
	H0651		18.1						0.74	
	H0731		20		3/4"	7/8"			1.21	
	H0951		21.3		7/8"	1-1/8"			1.24	
	H0954								1.51	
	2027G		24		1"	1-1/4"			3.6	
	2522G		28		1-1/4"	1-1/2"			4.4	
	3019G		34		1-1/2"	1-3/4"			8.4	
	4013G		40						2-1/8"	8.5
	5020G		50		铜管接头 (高压侧: ODM) (低压侧: ODF)	1-5/8"			2-5/8"	21
6009G	60									

\* 1 关于以上之外的冷媒情况, 请直接向咨询。

\* 2 质量仅为本体 (不包括线圈)。

## 线圈规格

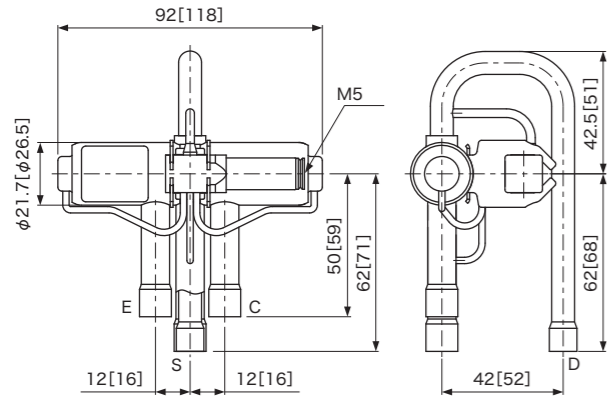
线圈型号		额定电压	频率 (Hz)	允许电压波动 (%)	视在电力 (VA)		耗电量 (W)	绝缘种类	* 2 重量 (kg)			
型式	编号				保持时	起动时						
STF	H□□□□	100V.AC	50/60	+ 10 - 15	10/8	30/24	6/5	B种 * 1	0.13			
		110V.AC										
		220V.AC										
		230V.AC										
		240V.AC										
		240V.AC										
	(G)□□□□	100V.AC		± 10	13/10	39/30	7/6					
		200V.AC										
		110V.AC								11/9	33/27	6/6
		220V.AC										
		230V.AC										
		240V.AC										

\* 1 按照IEC60085、60335-2-40标准。

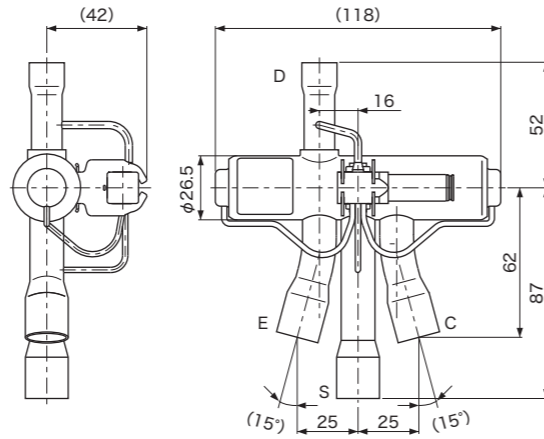
\* 2 导线长度为600mm时。

· 不包括线圈。订购本体时请选定线圈电压。

尺寸

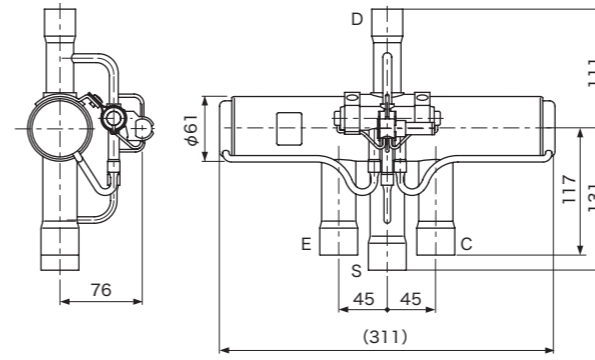


STF-H01型  
[STF-H02型]

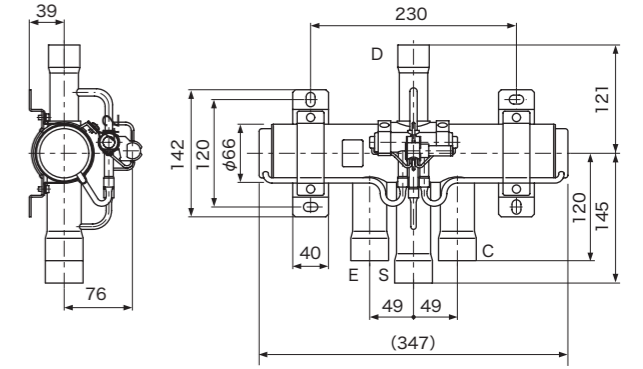


STF-H03型

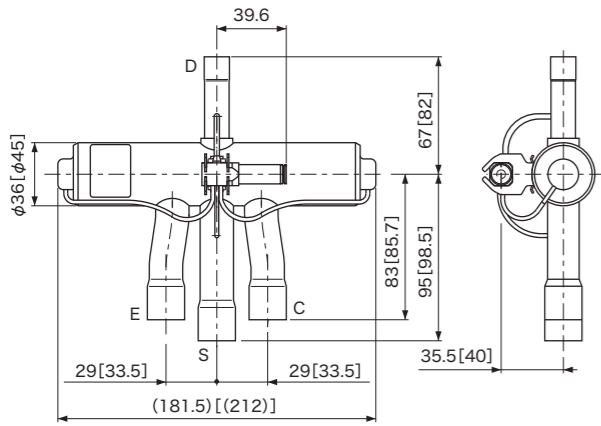
尺寸



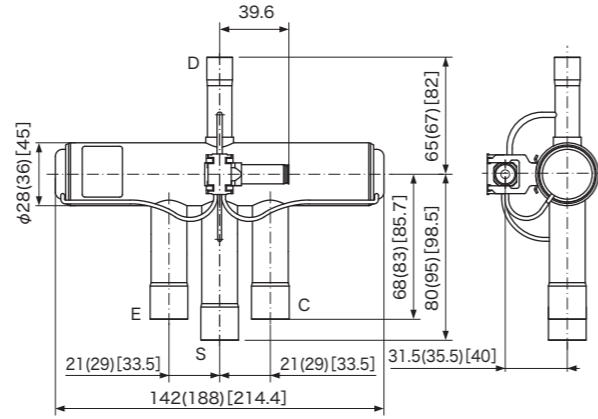
STF-25G型



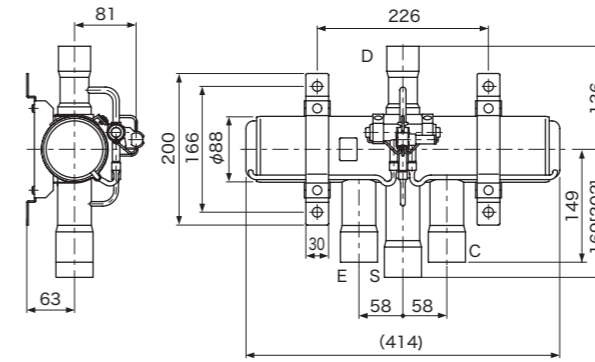
STF-30G型



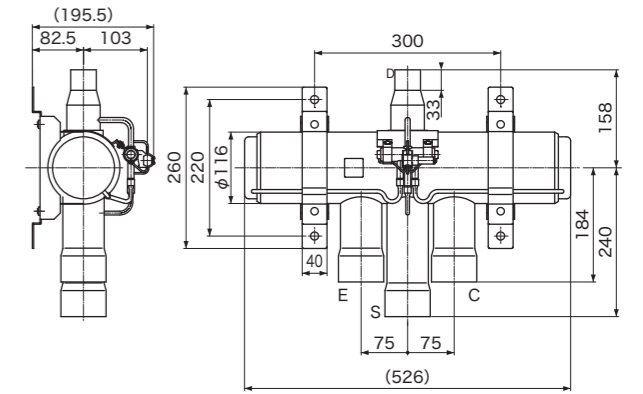
STF-H04型  
[STF-H07型]



STF-H035型  
[STF-H06型]  
[STF-H09型]

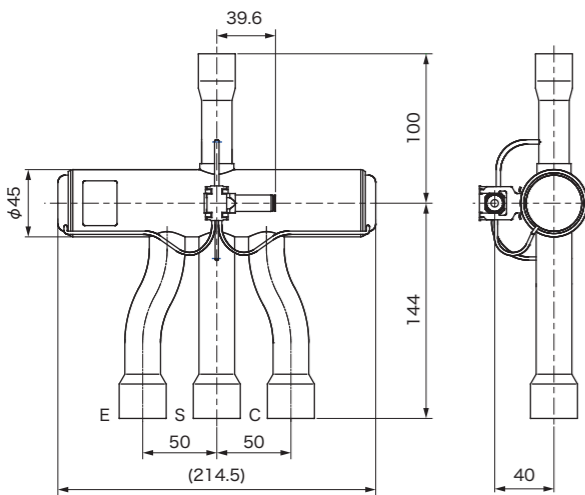


STF-40G型  
[STF-50G型]

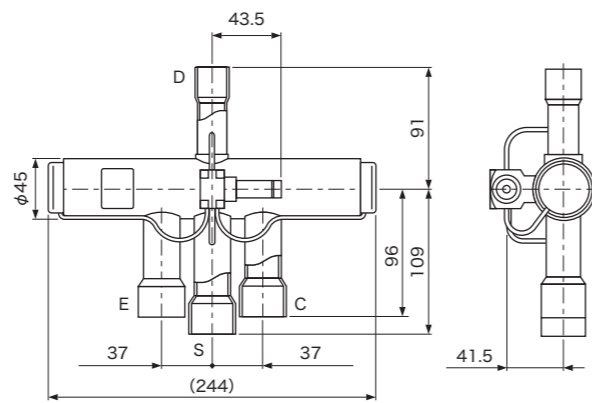


STF-60G型

Unit : mm



STF-H09型



STF-20G型

动作方向 (流路)

流路图	电源ON时		电源OFF时	
	D → E	C → S	D → C	E → S