

极低温热力膨胀阀 AEX-Z型

Expansion Valves

SAGINO MIYA

特征

- 从1948年就开始生产销售的唯一的产品
- 极低温对应

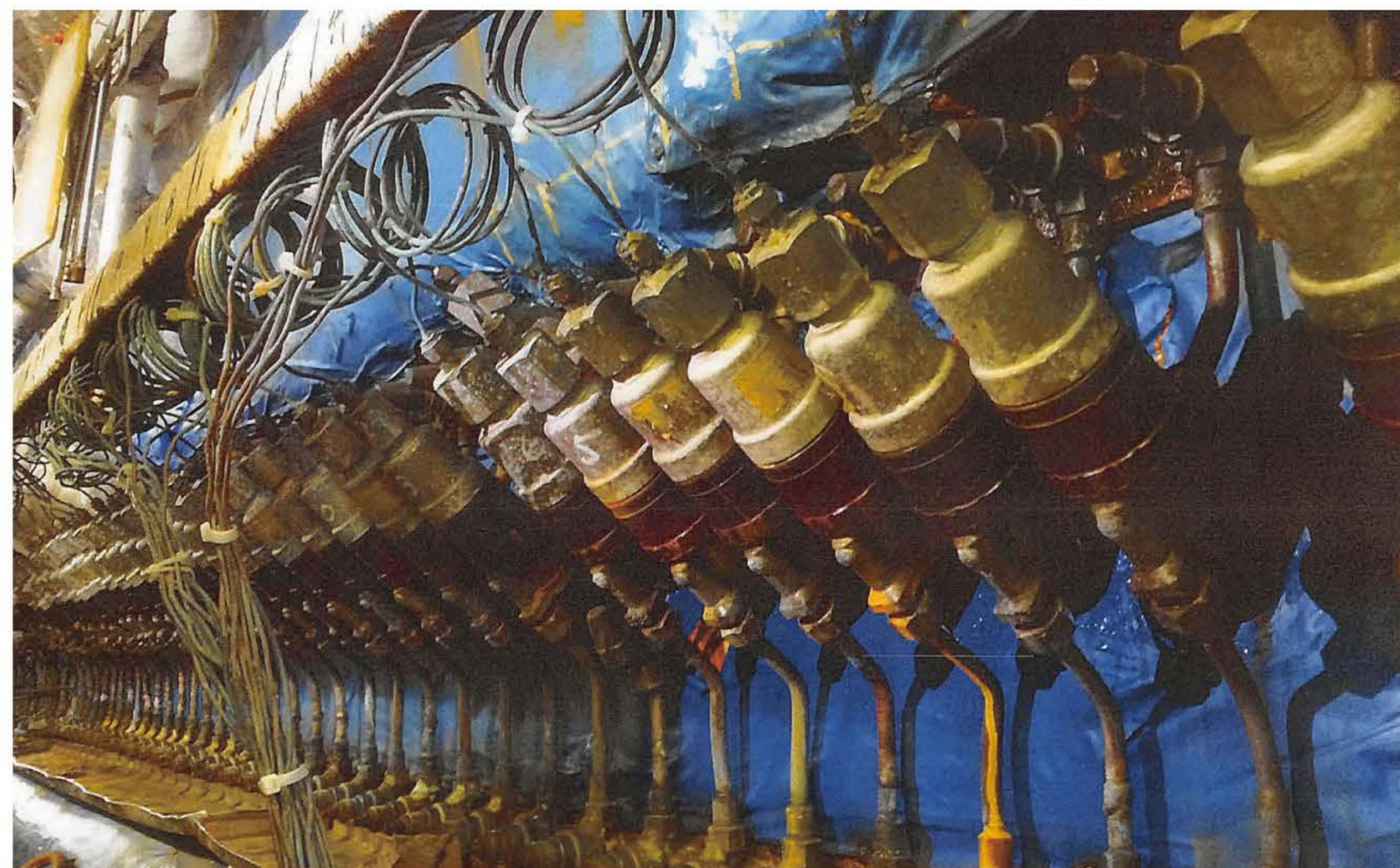
适用于

- 极低温冷冻设备、渔船上用的冷冻设备、极速冷冻设备

该产品的关注点

- 有70年以上的历史、到现在还没有退出历史舞台的长寿产品
- 有超群的可靠性!
- 极低温领域 -100°C ~
- 最适于用在保持鲜度上!

AEX型热力膨胀阀广泛的应用于金枪鱼渔船、超人气!



规格

【最大工作压力】
1.4MPa

【冷冻能力】
0.4~8.4U.S.R.T.
{1.2~30kW} (R404A)

【均压方式】
内平衡

【接头】
1/4~5/8×3/8~3/4喇叭口

【适用蒸发温度】
 $-70\sim-100^{\circ}\text{C}$ (R23)
 $10\sim-70^{\circ}\text{C}$ (R404A)

