

SAGInoMIYA

社名 // 株式会社 鷺宮製作所

- 本社所在地：東京都新宿区大久保3-8-2 新宿ガーデンタワー22階
- 創業：1940年5月 設立：1948年4月1日

事業内容

冷凍・冷蔵・空調用自動制御関連機器および試験装置の製造販売

主要事業所

本社：東京都新宿区
支店・営業所：大阪府吹田市、愛知県名古屋
工場：埼玉県所沢市・狭山市、山形県米沢市
海外拠点：中国、タイ、アメリカ、ポーランド

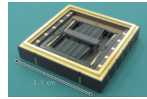
受賞製品



ドライビングシミュレータDIM
Development Tool of the Year 2014 受賞



NBV形バックスバルブ
日本機械学会優秀製品賞受賞



MEMSエナジーハーベスタ
第33回先端技術大賞にて経済産業大臣賞受賞

制御機器事業

自動制御機器のリーディングカンパニーとして、エアコンなどの空調機器を始め冷凍・冷蔵・暖房・給湯などの冷熱分野、一般産業分野、輸送機器分野等、幅広い分野に製品を提供し、快適環境や省エネルギー、省力化に大きく貢献しています。



SEV形 冷凍用電磁弁 UKV-S形 電子膨張弁 SNS形 圧カスイッチ NSK形 圧力センサ

試験装置事業

試験機総合メーカーとして、材料試験装置や振動試験装置、疲労試験装置、自動車用試験装置、土木・建築用試験装置、航空・鉄道用試験装置を提供しています。あわせて、ドライビングシミュレータ「DiM」を中核として、MBD(モデルベース開発)に貢献する各種試験機をトータルに提供することができます。



4軸ロードシミュレータ 機カブロック式材料試験機 免震ゴム試験機

試験装置事業 ~ 受託試験・レンタル ~

サギノミヤではお客様の多様なニーズに応えるため、受託試験及びレンタルサービスを開始しております。受託試験では、一般的な単軸疲労試験や振り疲労試験をはじめ、車両モデルベース開発に欠かせないドライビングシミュレータ「DiM」や防振ゴムの動特性試験等、サギノミヤならではのユニークな設備もご利用いただけます。

試験設備参考例



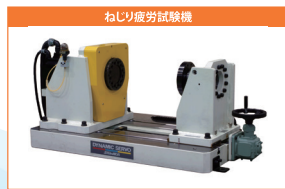
ドライビングシミュレータDiM

受託試験



動特性試験機

受託試験



ねじり疲労試験機

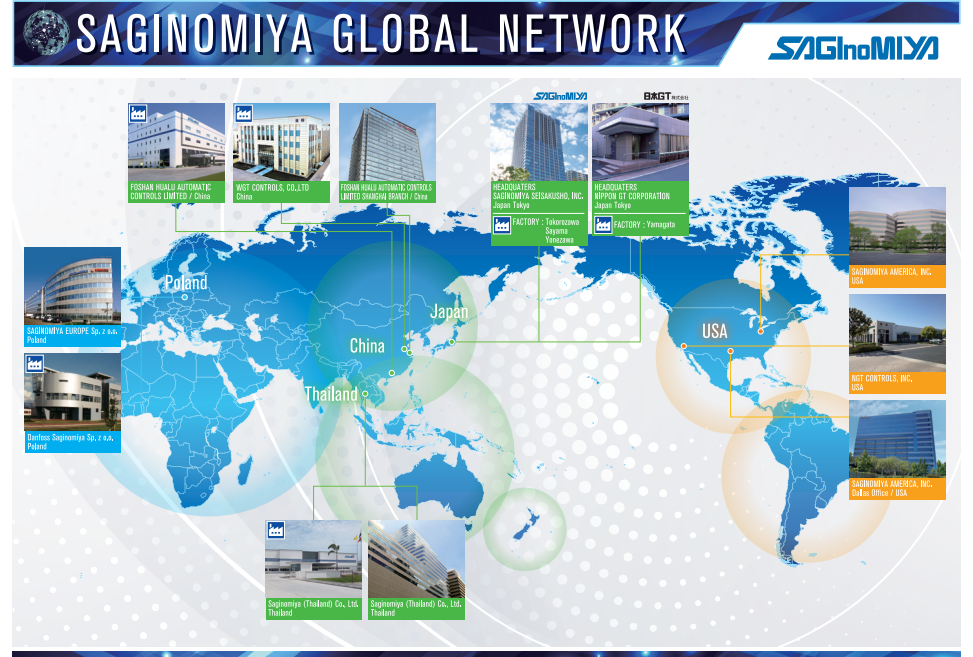
受託試験



電気サーボ疲労試験機

受託試験

レンタル



次世代育成への取組

ものづくりの将来を担う学生の方々を支援するため、「技能五輪全国大会」や「学生フォーミュラ日本大会」への協賛をしています。

技能五輪全国大会協賛

技能五輪全国大会「冷凍空調技術」部門への競技用製品及び個別学校への製品提供をしています。

学生フォーミュラ日本大会協賛

学生フォーミュラ日本大会及び個別学校への支援を行っています。

